

第29回 あるけあるけ大会企画書

1. 主旨説明

(ア) あえて困難に挑戦し、自分の限界を知ることを目的とする。

2. 方法説明

(ア) 行進区間

名護市のA & Wを出発地点とし、那覇事務所（有限会社 TDS ANTS：住所：那覇市久米 1-4-17）をゴールにする。

(イ) ルール

行進は徒歩とし、交通ルールを厳守とする。また、区間中の住民に迷惑をかけるないようにする。

ごみはタバコも含め、路上に捨てない。

1 1箇所の中継地点で、最終走者がそろうまで休憩する。

夜間の安全を考慮し朝食中継地点のシーサイドレストランまでは、原則一人で歩かないこととする。

リタイヤは伴走者に連絡し、本人の希望により自由とする。また、他者が判断し相談の上リタイヤさせることも出来ることとする。

飲み物は用意しますが、基本的に飲食は個人負担です

安全は自己責任です。けが等無いように気をつけて行動しましょう。

基本的に雨天決行です。

3. 伴走車について

(ア) 伴走車は3～5台（貨物用、送迎用、救護用）を予定しています。

(イ) 伴走車へ荷物を載せておくことができますが、一人当たりリュックサック一つ程度に限らせていただきます。

(ウ) リタイアした場合送迎もいたしますが、緊急時を除き乗車定員に達しだいになります。それまでは中間地点のシーサイドレストランでの朝食後以外は車中で休んでいただきます。

4. 持ってきた方がよいもの

(ア) 着替え、雨合羽（雨対策）帽子、タオル（日中対策）

5. 休憩ポイント

1. スタート名護 A & W
2. 許田インター前 5.0 k m
3. かりゆしリゾート前 9.7 k m
4. みゆきビーチ前 15.1 k m
5. 万座ビーチ前 20.0 k m
6. 沖縄科学技術研究基盤整備機構 24.4 k m
7. シーサイドレストラン 29.5 k m (朝食)
8. オキハム前 36.2 k m
9. ジミー前 42.1 k m
10. 国体道路前 46.3 k m
11. はらぺこそば前 49.4 k m (昼食)
12. 牧港イバノ前
13. ゴール 那覇事務所 (有限会社 TDS ANTS:那覇市久米 1-4-17) 約 65 k m
工事等により一部休憩地点が変更になる事がございます。ご了承下さい。

6. 参加費用

(ア) 参加費用：一人 2,000 円 (保険料、参加記念タオル費用込み)

7. 申込期限

(ア) 2010 年 4 月 10 日中に 098-870-2088 まで FAX ください。

第29回 あるけあるけ大会参加申し込み書

申込期限 2010年4月10日迄

必要事項をご記入の上、メールまたはFAXにてお送りください。

お手数ですが人数・入金確認のため一人一通ずつ作成をお願いいたします。

参加費支払方法： 振込 現金

【FAX】098-870-2088 【E-mail】info@okicom.co.jp

ふりがな		年齢 ¹
お名前		
ご住所 (会社又は自宅)	〒 -	
電話		
F A X		
E-mail		
会社名		

1：レクリエーション保険の確認のために必要です。

銀行振込先	琉球銀行 牧港支店 普通預金 口座番号：154041 名義：沖縄コンピュータ販売(株)
振込名	
振込予定日	

参加費を受け取った時点で申込完了とさせていただきます。

振込名、振込予定日は振込の確認が必要です。必ずご記入ください。

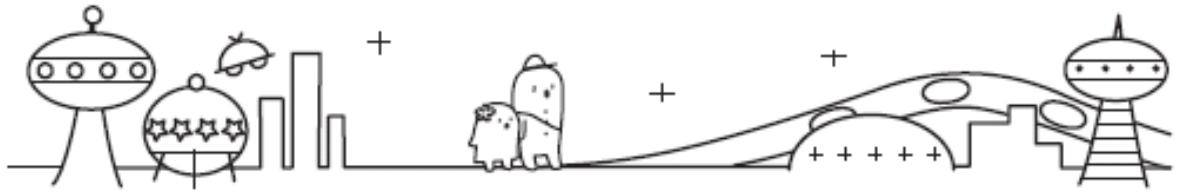
振込手数料は参加者負担でお願いします。

振込の場合は領収書の発行は致しておりませんので、振込依頼書を金銭授受の証明として大切に保管してください。

不明な点があれば下記までお問い合わせ下さい。

E-mail: info@okicom.co.jp

沖縄コンピュータ販売株式会社



名護 ~ 那覇 65 km

第29回歩け歩け大会

沖縄コンピュータ販売株式会社



平成22年4月30日 ~ 5月1日

名護 A & W 22時スタート

参加費 2,000円現地集合！！

